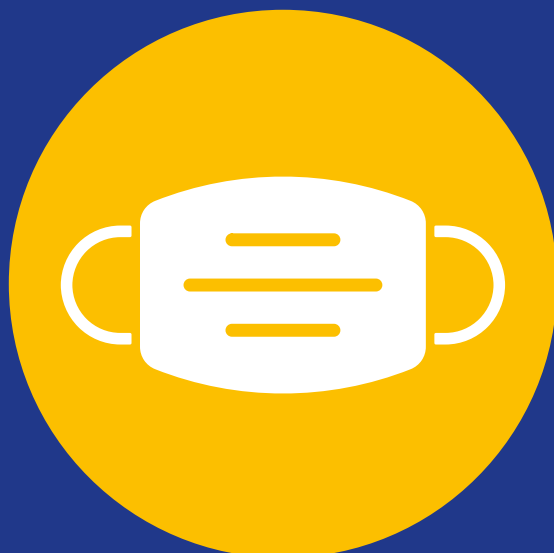




**Chrońmy
najbardziej
narażone osoby**



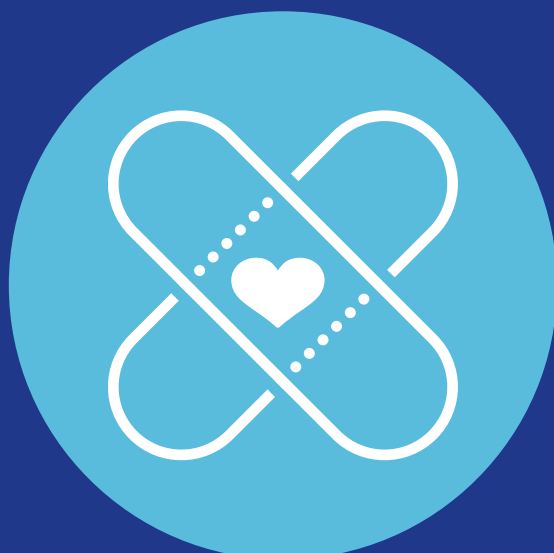
**Nośmy maseczki, kiedy nie
da się zachować dystansu
albo nie da się zapewnić
wietrzenia pomieszczenia**



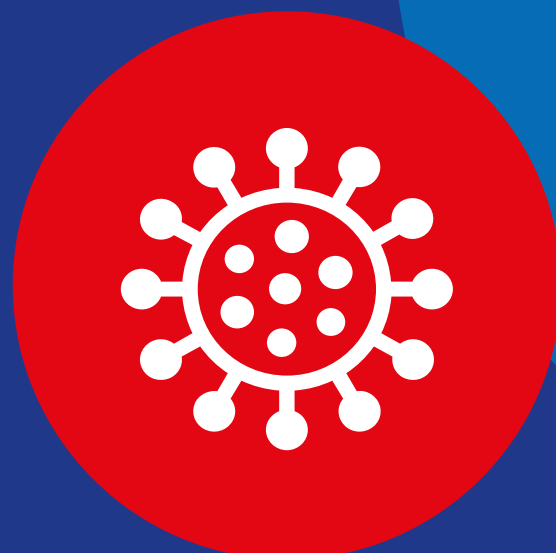
**Wietrzmy
pomieszczenia
zamknięte**



**W większych grupach
starajmy się spotykać na
świeżym powietrzu**



**Szczepienia chronią
przed poważnym
przebiegiem COVID-19**



**Masz objawy?
Pozostań w izolacji
i przetestuj się**

COVID-19

**Utrzymajmy
odpowiednie
środki
ostrożności
(R'Flex)**



coronavirus.brussels

